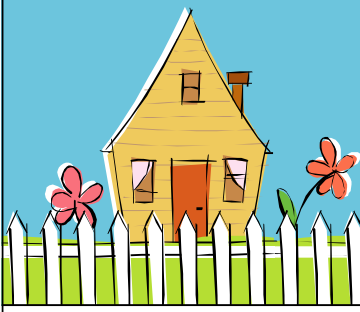




KAIKKI MINKÄ TEET,  
TEE KUNNOLLA TAI ÄLÄ TEE OLLENKAAN.  
SEN MINKÄ VOIT TEHDÄ TÄNÄÄN,  
ÄLÄ JÄTÄ SITÄ HUOMISEKSI.

# TYÖSKENTELYSTÄ NAVETALLA



## AINA ajoissa paikalle !

- Jos sairastut tai muu syy poissaoloon (= lupa kysyttävä ennakoon), niin ilmoita siitä **aina** navetalle !!!!  
044 - 7250 602 tai 06 - 8748 223  
SAIRAANA EI SAA TULLA TÖIHIN!!!
- **Kaikki navettapoissaolot ja myöhästymiset on korvattava; työt oppii vain tekemällä!!!**
- Navetassa oltava turvasaappaat, haalari ja päähine sekä hyvät työhanskat
- Työvaatteiden oltava puhtaat navettavuoron alkaessa. Työvuoron aikana vaatteet kannattaa säilyttää asuntolan työvaatekaapissa, sen päätyttyä pestyinä asuntolassa
- Navetalla käytettäviä työvaatteita ja jalkineita **EI** viedä muualle, vaan niitä käytetään **ainoastaan koulutilalla**
- Navettatöissä käytetään AINA työn vaatimia suojaimia  
(= turvasaappaat, hengityssuojain, suojalasit, hansikkaat, kuulosuojaimet)
- Navettaan tullessa ja pois lähdettäessä pestään saappaat ja kädet
- Navetassa havaintojen ja töiden aikana **EI** käytetä kännykkää, säilytys navetan toimistossa.  
Kahvihuone VAIN henkilökunnan käytössä

## ELÄIMIÄ KOHDELLAAN ASIANMUKAISESTI JA YSTÄVÄLLISESTI, samoin työtovereita !!!!

- Aamulla aloitetaan klo 6.00, aamulypsyn jälkeen (noin klo 8 - 8.30) käydään aamiaisella Ollikkalassa (huom. ruokalaan ei mennä työvaatteissa) ja sen jälkeen jatketaan töitä noin klo 10 asti (kunnes kaikki työt on tehty)
- Iltanavetta alkaa havainnolla klo 12.45, välipala (koulu tarjoaa) 14.30 - 15.00, työskentely navetalla jatkuu noin klo 17.30 - 18 illalla, jonka jälkeen ruokailu Ollikkalassa pikkukeittiössä
- Työt aloitetaan AINA ALOITUSPALAVERILLA navetan aulassa: ajankohtaiset asiat ja työnjako
- Tauoille ja pois lähdetään vasta, kun kaikki työt on tehty ja lupa saatu, koko ryhmä kerralla
- Iltatarkastus jokaiselle työlistan mukaan karjanhoitajan kanssa tasan klo 20
- Viikonloppuvuorot tulevat jokaiselle, vuoro alkaa perjantaina klo 14.30 ja päättyy maanantai-aamuna n. klo 10.00

### Alaikäisten tupakointi koulun alueella kielletty ! (= koulun järjestyssäännöt)

- Jos kotona / lomitustilalla yms. eläimissä esiintyy tarttuvia tauteja esim. salmonella, hengitystie-sairaudet, virusripuli yms. kerro siitä heti opettajille tai karjanhoitajille
- Jos käyt lomien aikana Pohjoismaiden ulkopuolella, ilmoita siitä navetan väelle, huolehdi salmonella-näyte terveyskeskukseen (koulu maksaa) ja *toimita kirjallinen tulos navetalle: navettaan voi tulla vasta, kun puhdas tulos!*
- Jos tuot vierailijoita (esim. kotiväki) navettaan, muista sopia asiasta karjanhoitajan kanssa ja laitattaa vierailijoille **SUOJATÖPPÖSET !** Mikäli menette eläintiloihin myös **SUOJAHAAALARIT** päälle !

**”Kyky on se mitä pystyt tekemään.**

**Motivaatio määrää sen mitä teet.**

**Asenne ratkaisee kuinka hyvin teet.”**

