

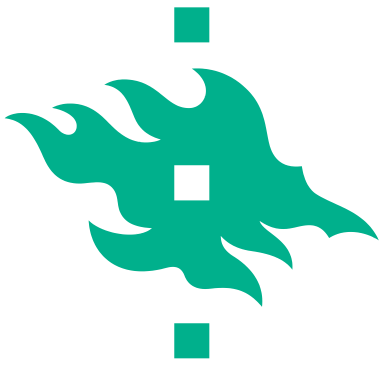


Maatalousyrityksen kasvu ja kannattavuus

Timo Sipiläinen

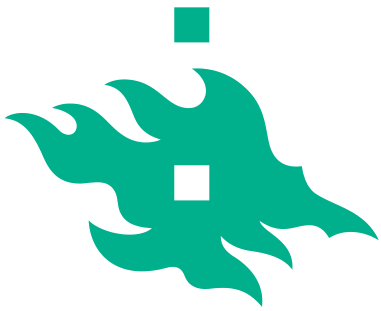
Helsingin yliopiston taloustieteen laitos

Hollola, 28.4.2014

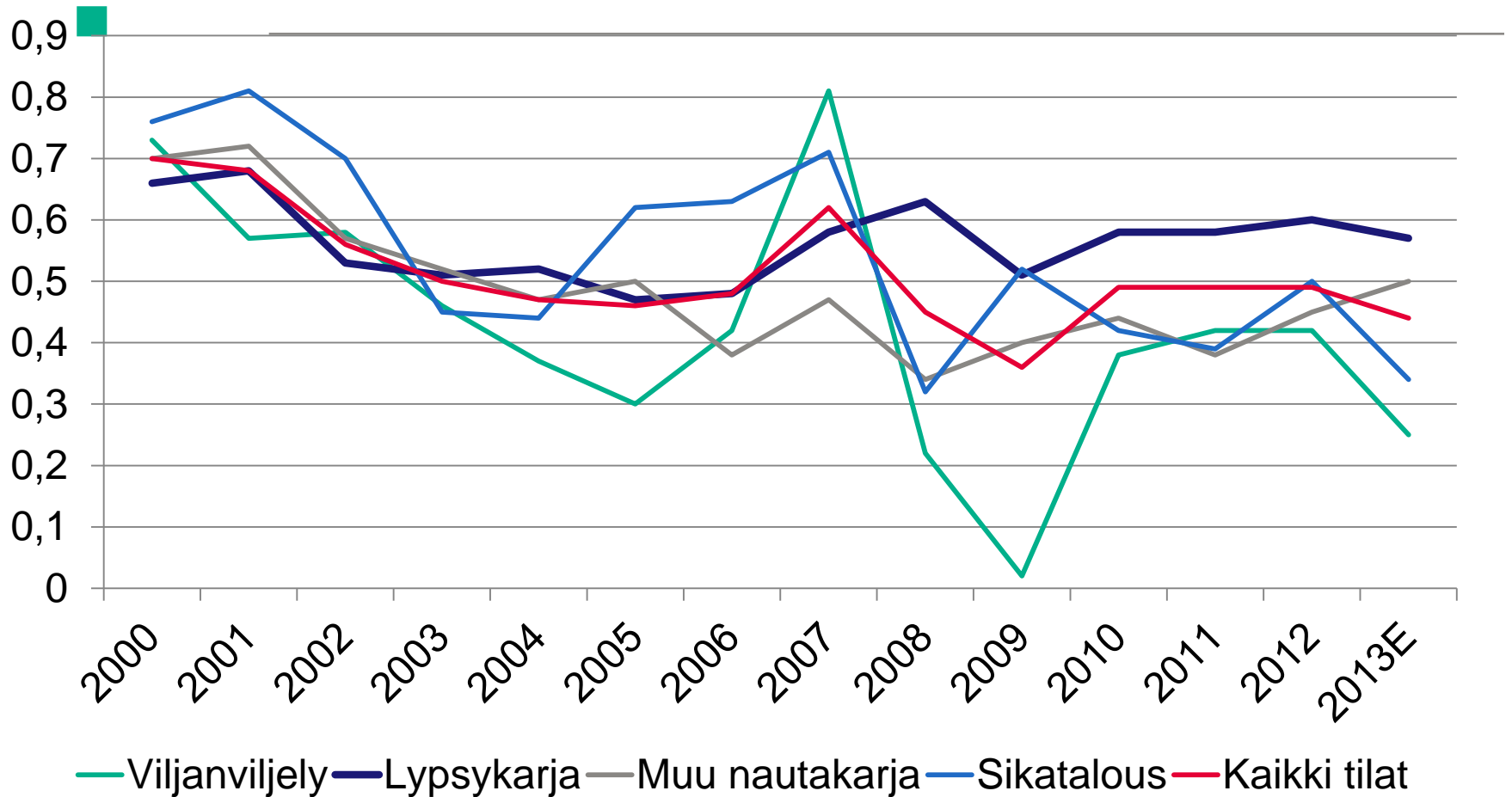


Sisältö

- Kasvulla tavoitellaan kannattavuutta (maataloudessa yleensä alempia yksikkökustannuksia)
 - Kannattavuus, maksuvalmius ja vakavaraisuus
- Kannattavuus ja tuottavuus
 - Kytkös kannattavuuden ja tuottavuuden välillä
 - Tuottavuuden muutoksen osatekijät
- Teknologinen muutos kannustaa/pakottaa kasvuun:
 - Tekninen, biologinen ja organisatorinen muutos
- Organisatorinen muutos kilpailuedun saavuttamiseksi
 - Yhteistyötä voidaan tehdä eri tasoilla (strategia)
 - Kokoedut – erikoistuminen – työnjako



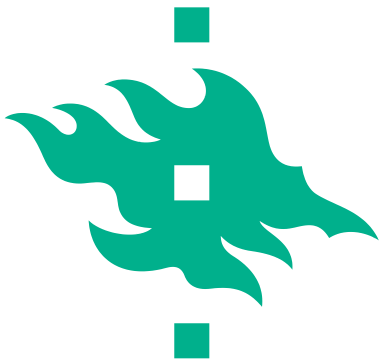
Kannattavuus(kerroin)





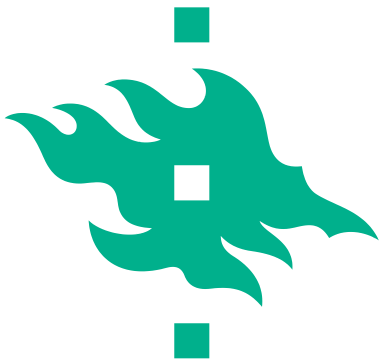
Kannattavuuden hajonta lypsykarjataloilla (vuosi 2012)

	Kannattavuuskerroin	Kannattavuuskerroin	Kannattavuuskerroin
	hyvät	keskiarvo	heikot
K. kerroin	0,90	0,60	0,22
Viljelyala	62,9	60,5	50,8
Eläinyksiköt	52,0	48,0	36,9
Yrittäjänvoitto	-7 540	-31 700	-59 200



Kannattavuuden hajonta viljailoilla (vuosi 2012)

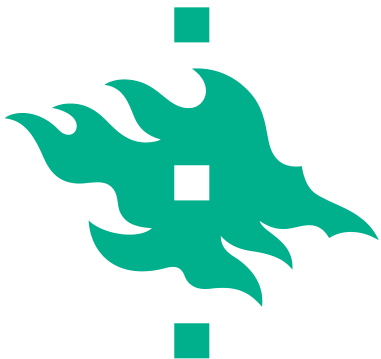
	Kannattavuuskerroin	Kannattavuuskerroin	Kannattavuuskerroin
	hyvät	keskiarvo	heikot
K. kerroin	0,89	0,42	-0,10
Viljelyala	57,5	58	53
Eläinyksiköt	0	0,1	0,2
Yrittäjänvoitto	-3 050	-16 900	-32 900



Lypsykarjatilojen tulos kokoluokittain (vuosi 2012)

	Tilakoko (SO)				
	25.000- 50.000	50.000- 100.000	100.000- 250.000	250.000- 500.000	500.000- 750.000
Viljelyala	26,7	41	73	124,9	201,4
Eläinyksiköt	11,8	26,8	59,4	126,7	232,4
Kokonaistuotto	62 600	124 000	263 100	542 900	922 500
Liiketulos	-32 000	-17 400	200	36 900	75 000
Nettorahoituskulut	-170	-1 140	-4 950	-14 300	-21 200
Nettotulos	-32 200	-18 500	-4 750	22 500	53 900
Korkovaatimus	-9 670	-13 100	-26 300	-45 700	-86 000
Yrittäjänvoitto	-41 800	-31 600	-31 100	-23 200	-32 200
Kann.kerroin	0,15	0,51	0,66	0,80	0,82

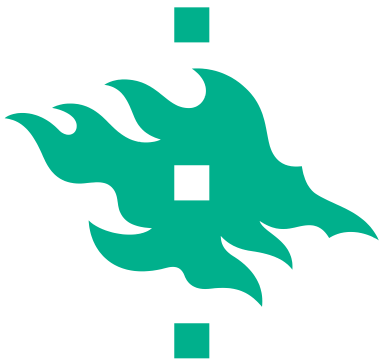
Lähde: MTT Taloustohtori



Viljatilojen tulos kokoluokittain (vuosi 2012)

	Tilakoko (SO)		
	15.000- 25.000	25.000- 50.000	50.000- 100.000
Viljelyala	48,9	84,9	148
Kokonaistuotto	56 700	108 700	193 700
Liiketulos	-5 500	6 960	14 600
Nettotulos	-6 520	4 690	11 400
Korkovaatimus	-16 600	-22 200	-39 400
Yrittäjänvoitto	-23 100	-17 500	-28 000
Kann. Kerroin	0,18	0,55	0,58

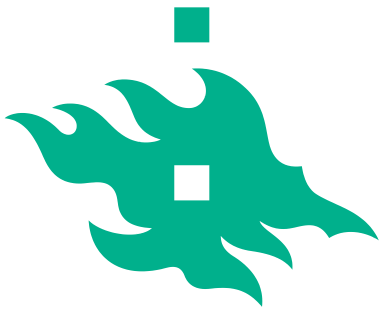
Lähde: MTT Taloustohtori



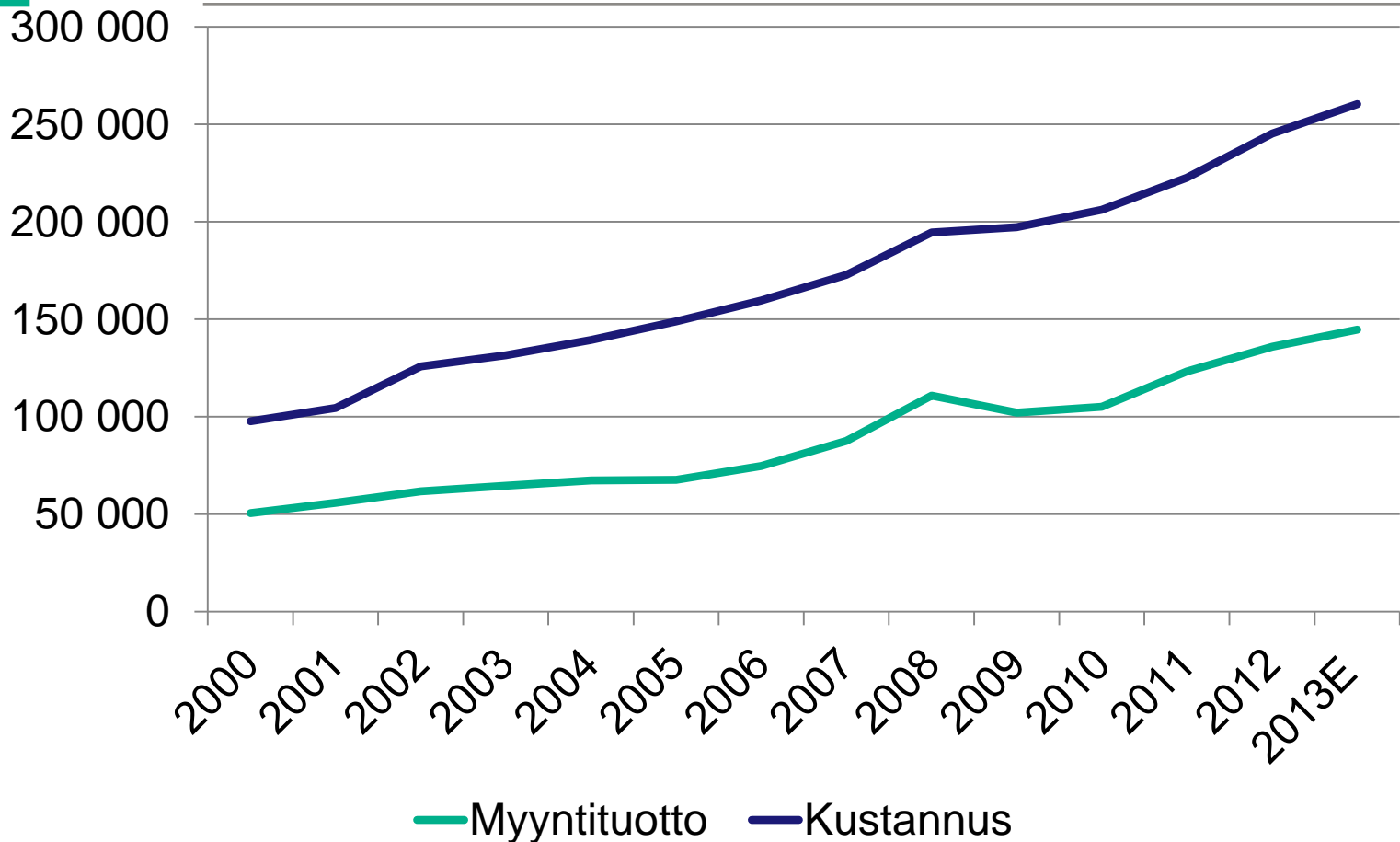
Tuottavuus ja kannattavuus

- Yksinkertaisuuden vuoksi oletetaan yksi panos ja yksi tuotos, ei tukia
- Tuottavuus on tuotoksen O ja panoksen I suhde tuotannossa eli O/I .
- Kannattavuus kuvaa tuottojen R ja kustannusten C erotusta ($R - C$) tai suhdetta (R/C)
 - vrt. kannattavuuskerroin
- Kannattavuuden muutos koostuu tuotoshinnan (p) ja panoshinnan (w) sekä määrien muutoksista. (Myös tuet vaikuttavat)
- Yhden tuotoksen ja panoksen tapauksessa suhteellinen kannattavuus määräytyy hintasuhteen ja määräsuhteen perusteella

$$R/C = (p \cdot O) / (w \cdot I) = p/w \cdot O/I$$

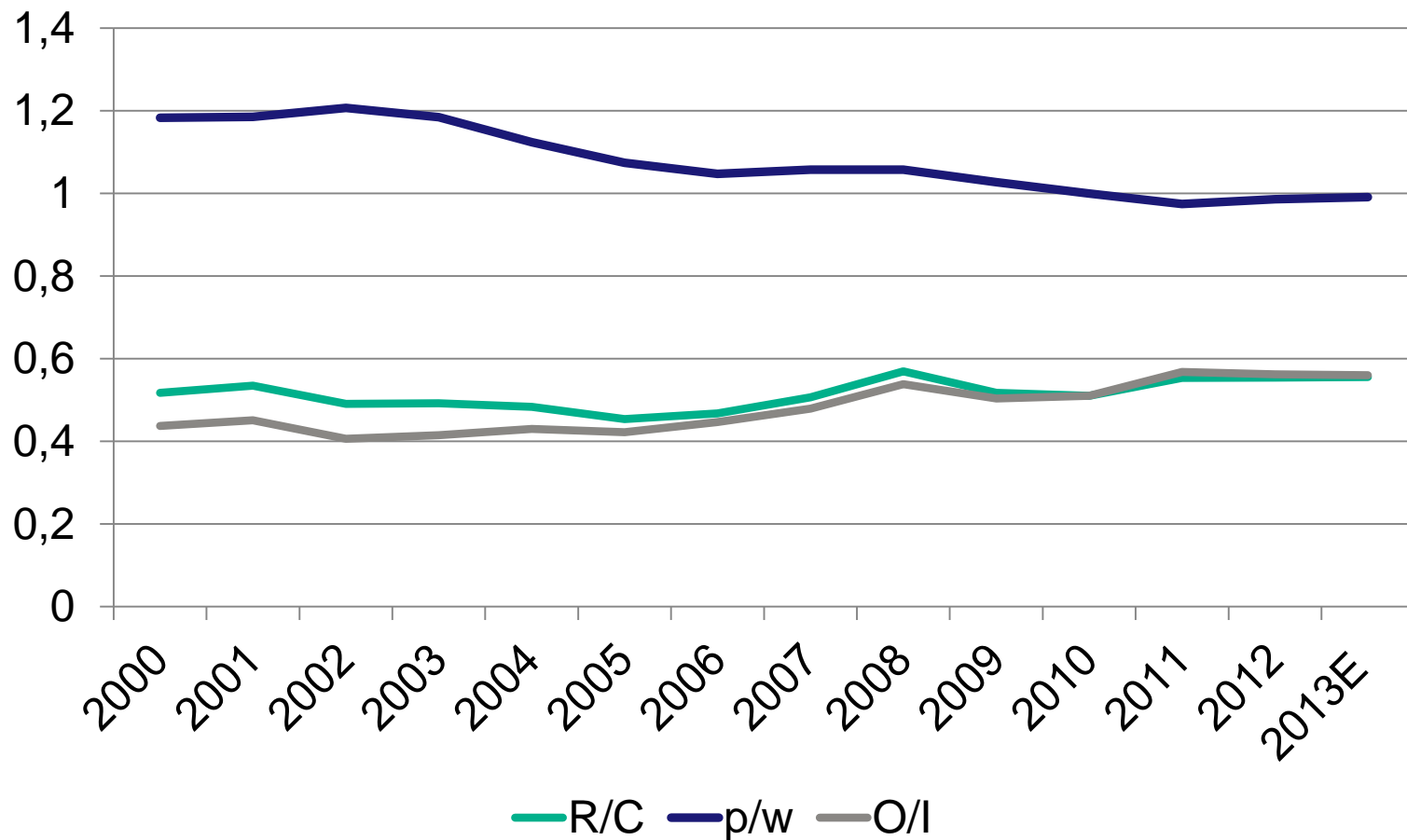


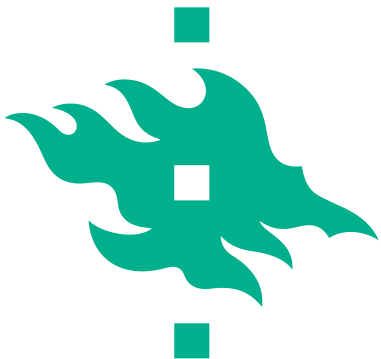
Myyntituotot ja kustannukset (lypsykarja, €/tila)



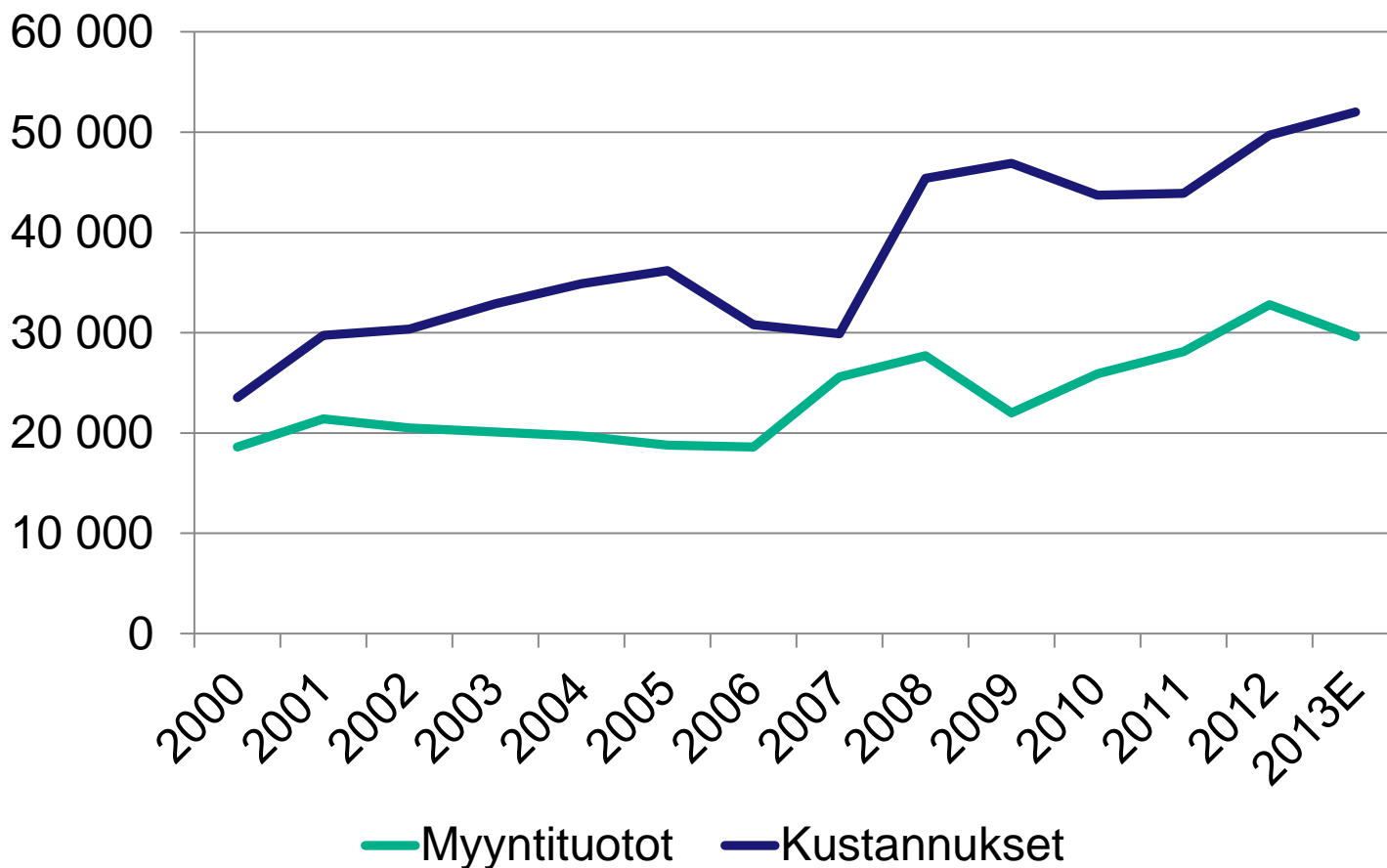


Myyntituottojen ja kustannusten suhde (lypsykarja)



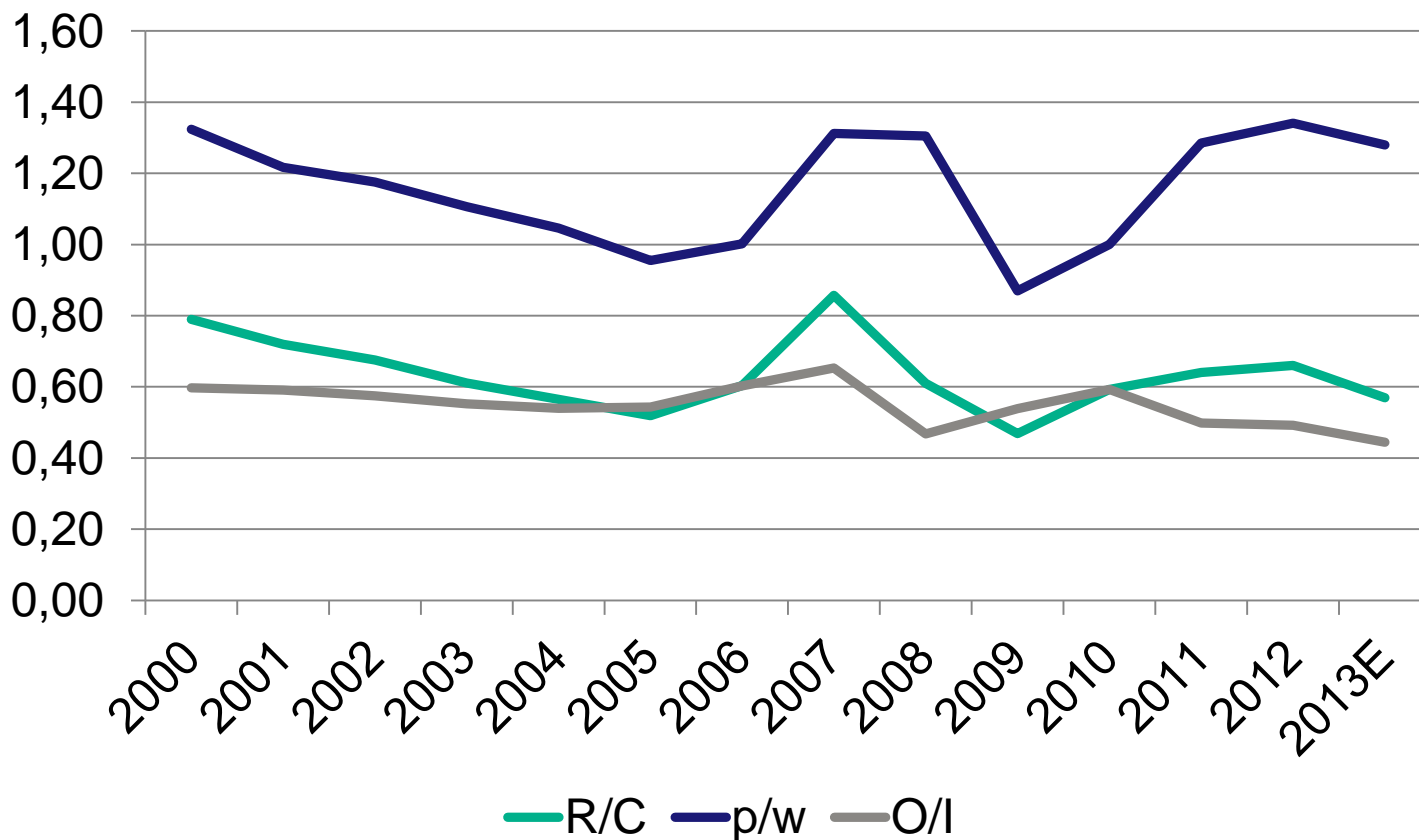


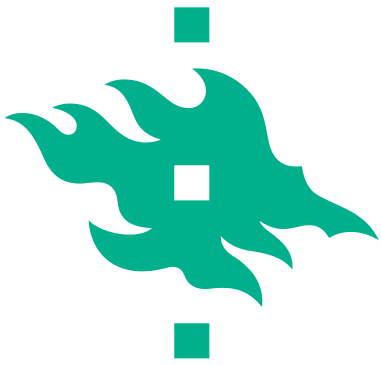
Myyntituotot ja kustannukset (vilja, €/tila)





Myyntituottojen ja kustannusten suhde (vilja)





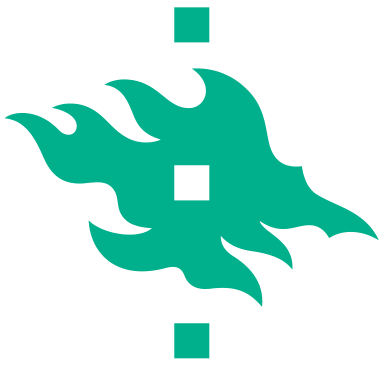
Tuottavuuden kasvattaminen ja sen osatekijät

- Jos hintoihin/hintatasoon ei voi vaikuttaa, jäljelle jää tuottavuuteen vaikuttaminen
- Tuotos-panossuhteen paraneminen (muiden tekijöiden pysyessä ennallaan) parantaa kannattavuutta
- Keskeiset tekijät tuottavuuden paranemisessa
 - Teknologinen kehitys
 - Teknisen tehokkuuden muutos
 - Mittakaavaedut



Teknologinen kehitys

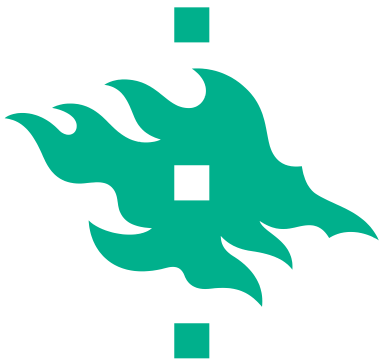
- Teknologinen kehitys
 - Biologinen (esim. jalostus)
 - Tekninen (esim. tuotantotekniikka)
 - Organisatorinen (tuotannon järjestäminen)
- Panosten ja toiminnan 'laadun' paranemisen myötä saavutettavissa oleva tuotos-panossuhde paranee
- Vaikutus riippuu siitä, miten hyvin kehitys ja innovaatiot osataan hyödyntää – osaaminen korostuu
 - Myös teknisen vanhentumisen riski otettava huomioon
- Kytkeytyy usein suuren yrityskoon etuihin



Kasvussa onnistumisen edellytykset

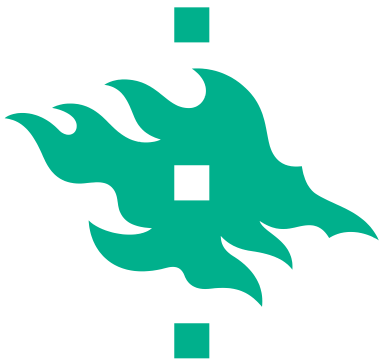
- Riittävä liikkeenjohtotaito – myös suuren yrityskoon vaatimukset täyttävä
- Kannattava tuotanto saavutettavissa kasvun avulla – tilan kasvattaminen ei välttämättä muuta tappiollista tuotantoa voitolliseksi
- Riittävä lähtökoko – omarahoitus, suhteellinen kasvu
- Käyttämättömiä resursseja – esim. koneiden kapasiteetti, työvoima
- Tuotantoresursseja saatavissa – esim. lisäpelto

Lähde: Castle ym. 1987



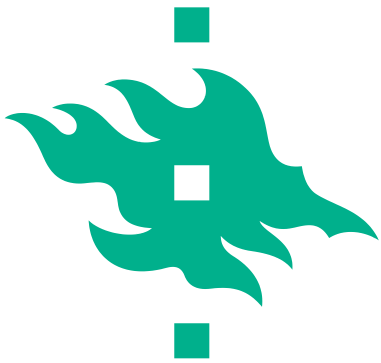
Tuotantoa kasvatettaessa

- Pääoman tarve kasvaa – velkaantumisen riski
- Kokonaistyömäärä lisääntyy, osaamistarpeet muuttuvat
- Peltoalan tarve kasvaa (rehu ja lannanlevitys)
- Mitä suurempi suhteellinen kasvu, sitä vaikeampi hallita
- Kokonaisuuden hallinta ja pitkäjänteinen osaamisen kehittäminen korostuvat – strateginen ajattelu tuotannon kehittämisen, järjestämisen ja yhteistyösuhteiden suhteen.



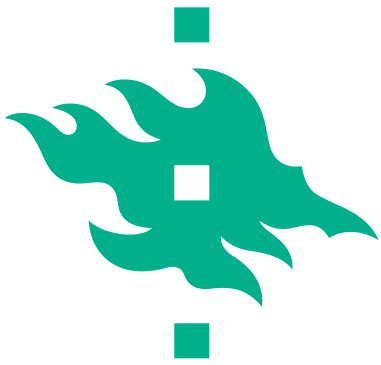
Työpanostarpeen kasvu

- Lähtökohtana strateginen ajattelu, strategian luonti ja toteutus
 - Millaista yhteistyön syvyyden tasoa halutaan
- Työn korvaaminen pääomalla
- Vieraan työvoiman palkkaaminen
 - Tiloittain/yhteisesti – riippuu työn luonteesta
 - Osaamisen tarve suhteessa palkanmaksukykyyn
- Ulkoistaminen
 - Erikoistuminen, erityisosaamisen hyödyntäminen
- Tuotannollinen yhteistyö ja verkostoituminen tilojen välillä
 - Tehokkaammat työketjut - sama/eri tuotantosuunta



Yhteistyö

- Pitkälle viety yhteistyö, esim. yhteisyritys, voi mahdollistaa pääsemisen parempaan tulokseen ja mielekkäämpään työhön ja työmäärään
 - Vaatii yhteisen strategisen näkemyksen
 - Tuo käyttöön erityisosaamista
 - Vähentää riskejä, mutta tuo niitä myös mukanaan
- Perustunut tähän saakka useimmiten pitkän ajan kuluessa kehittyneisiin luottamussuhteisiin
- Jos halutaan nopeuttaa kehitystä, yhteistyösuhteet on nähtävä strategisina valintoina, jotka on yhä suuremmassa määrin perustettava sopimuksiin.



Tulevaisuudessa tarvitaan nykyistäkin enemmän

- Strategista ajattelua
 - Taustalla kilpailukyvyn turvaaminen
- Yrityskokonaisuuden hallintaa
- Liiketoimintaosaamista ja yrittäjämäistä asennetta
- Johtamis- ja yhteistyötaitoja



Kiitoksia mielenkiinnosta!

timo.sipilainen@helsinki.fi