

Lainsäädäntö

Sikoja koskeva eläinsuojelulainsäädäntö ja sen valvonta

Eläinsuojelulainsäädäntö ja valvonta kotieläintiloilla

Mustiala 11.2.2014

Eläinten terveys ja hyvinvointi -yksikkö
Terhi Jääskeläinen



- Eläinsuojelulaki
- Eläinsuojeluasetus
- Valtioneuvoston asetus sikojen suojelusta (629/2012)
 - Muutettu 1.6.2013 (458/213)
- Kuljetus ja lopetus
- **Katso:** www.finlex.fi

11.2.2014 Terhi Jääskeläinen



Valtioneuvoston asetus sikojen suojelusta (629/2012)

- Uusi asetus on tullut voimaan 1.1.2013
- Sisältää siirtymäaikoja **ennen 1.1.2013 käytössä olleille tiloille**
 - Siirtymäaikojen ollessa voimassa noudatetaan vanhan asetuksen vaatimuksia (14/EEO/2002)
 - Uusissa ja peruskorjatuissa sikaloissa noudatettava uutta lainsäädäntöä

11.2.2014 Terhi Jääskeläinen



Uuden asetuksen muutoksia

4 § Pitopaikan yleiset vaatimukset

"-- Sikojen pitopaikassa on oltava sairaita, vahingoittuneita tai muusta syystä toisista sioista erotettuja sikoja varten tilaa vähintään 5 % sikojen pitopaikan kokonaiseläinmäärän tilantarpeesta. --"

-> siirtymäaika
31.12.2017 asti

11.2.2014 Terhi Jääskeläinen



Uuden asetuksen muutoksia

5 § Lattia

Sikaryhmä	Raon tai reiän halkaisija enintään (mm)	Palkin leveys vähintään (mm)
Pikkuporsas	11	50
Vieroitettu porsas	14	50
Kasvatus- ja lihasika	18	80
Emakko ja ensikko	20	80

Betonisen rakolattian rakenteissa (raon koko sekä palkin leveys) hyväksytään mittapoikkeamat:

- Alle 40 kg painaville sioille sallittu mittapoikkeama on +/- 2 mm
- 40 kg ja sen yli painaville sioille sallittu mittapoikkeama on +/- 3 mm

11.2.2014 Terhi Jääskeläinen



Uuden asetuksen muutoksia

5 § Lattia

Vieroitettujen, lihasikojen ja kasvatussikojen ryhmäkarsinan esteetön pinta-ala vaatimus:

Sian paino (kg)	Lattiapinta-ala (m ² /eläin)
enintään 30	0,40
yli 30, mutta enintään 40	0,50
yli 40, mutta enintään 60	0,60
yli 60, mutta enintään 110	0,90
yli 110, mutta enintään 130	1,00
yli 130	1,20

-> siirtymäaika
31.12.2017 asti

Lattia-alasta vähintään kaksi kolmasosaa on oltava kiinteäpohjaista lattiaa tai sellaista rakolattiaa, riihilattiaa tai muulla tavoin rei'itettyä lattiaa, johon viemäröintiä varten tehtyjen aukkojen osuus on enintään 10 prosenttia pinta-alasta.

-> siirtymäaika
31.12.2027 asti

11.2.2014 Terhi Jääskeläinen



Uuden asetuksen muutoksia

6 § Eläinsuojan olosuhteet

"-- Kaikissa sikojen pitopaikan osastoissa on oltava myös luonnonvalo.--" -> siirtymäaika
31.12.2017 asti

8 § Emakoiden ja ensikoiden yksittäishäkin lattia

"Yksittäishäkkien lattia-alasta vähintään puolet on oltava kiinteäpohjaista tai sellaista rakolattiaa, ritilälattiaa tai muulla tavoin rei'itettyä lattiaa, johon viemäröintiä varten tehtyjen aukkojen osuus on enintään 10 prosenttia pinta-alasta."

-> siirtymäaika
31.12.2027 asti



11.2.2014 Terhi Jääskeläinen

Uuden asetuksen muutoksia

9 § Porsituskarsina ja porsitushäkki

"Lattia-alasta vähintään puolet on oltava kiinteäpohjaista tai sellaista rakolattiaa, ritilälattiaa tai muulla tavoin rei'itettyä lattiaa, johon viemäröintiä varten tehtyjen aukkojen osuus on enintään 10 prosenttia pinta-alasta."

-> siirtymäaika
31.12.2027 asti



11.2.2014 Terhi Jääskeläinen

Uuden asetuksen muutoksia

10 § Emakoiden ja ensikoiden ryhmäkarsina

"Ryhmäkarsinan esteetön lattian kokonaispinta-ala:

- vähintään 2,25 m²/emakko

- vähintään 1,64 m²/ensikko

Tästä lattian kokonaispinta-alasta vähintään 1,3 m²/emakko ja vähintään 0,95 m²/ensikko on oltava yhtenäistä kiinteäpohjaista lattiaa tai sellaista rakolattiaa, ritilälattiaa tai muulla tavoin rei'itettyä lattiaa, johon viemäröintiä varten tehtyjen aukkojen osuus on **enintään 10 prosenttia pinta-alasta**.

-> siirtymäaika 31.12.2027 asti,
siihen asti vaatimus 15 %

Esteettömään lattian kokonaispinta-alaan ei lasketa mukaan ruokinta- tai makuuhäkkien alla olevaa lattia-alaa."

-> voidaan laskea
31.12.2027 asti



11.2.2014 Terhi Jääskeläinen

Uuden asetuksen muutoksia

11 § Karjun karsina

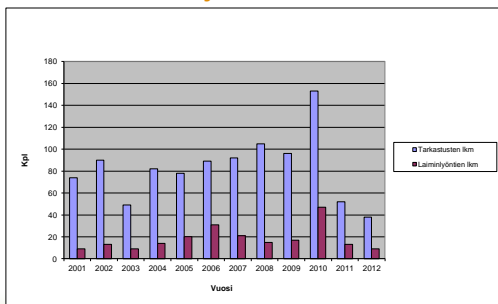
Karjun karsinassa on oltava esteetöntä lattia-alaa vähintään 6 neliometriä, josta vähintään 4 neliometriä on oltava kiinteäpohjaista lattiaa tai sellaista rakolattiaa, ritilälattiaa tai muulla tavoin rei'itettyä lattiaa, johon viemäröintiä varten tehtyjen aukkojen osuus on **enintään 10 prosenttia pinta-alasta**. Karjun on lisäksi voitava haistaa, kuulla ja nähdä muita sikoja.

-> siirtymäaika 1.1.2028 asti,
siihen asti vaatimus 15 %



11.2.2014 Terhi Jääskeläinen

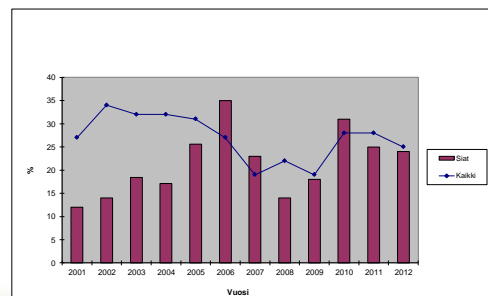
Sikojen otantaperusteiset eläinsuojelutarkastukset



11.2.2014 Terhi Jääskeläinen



Laiminlyöntien osuus sioilla ja kaikilla eläimillä



11.2.2014 Terhi Jääskeläinen



Yleisimpiä laiminlyönnit

- Yleisimmät laiminlyönnit säilyneet samoina vuodesta toiseen
- Tyypillisiä laiminlyöntejä:
 - virikemateriaalin vähäisyys
 - pitopaikan puhtaus ja turvallisuus
 - tilavaatimukset eivät täyty
 - veden saanti
 - ruokailutilaa liian vähän
 - hampaita katkaistaan rutiinomaisesti
 - karjuporsaita kastroidaan vanhempana kuin lainsäädäntö sallii
 - kirjanpidon puutteet